



Arcade

26 Avenue du 3^{ème} Millénaire - 34630 ST THIBERY
Tel : 33(0)4 67 77 90 06 - Fax : 33(0)4 67 77 02 19
Web : www.arcade.fr

Saisie de mesures

TULIPE - A709130034

Du 08/07/2010

SAISIE MESURE POINT DE CONTROLE

Prélevé par : Pablo (STB)

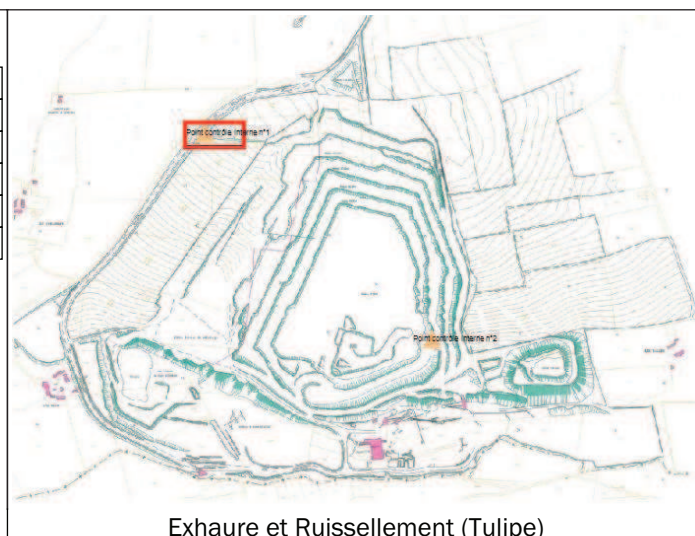
Date d'analyse : 12/07/2010

Traitement des eaux : Vrai

Date réception résultats : 15/07/2010

Point contrôle interne n° 1

Objectif	Contrôle périodique
Nature	Buse
Fonctionnement	Permanent
Mesure volume possible	true
Milieu récepteur	Cours d'eau
Mesures de protection	Kit anti-pollution disponible



Exhaure et Ruissellement (Tulipe)

SEUILS POINT DE CONTROLE

	Seuil inf.	Valeur	Seuil sup.	Alerte
Azote Kjeldahl		3.4 mg/l	30	
Méthode d'essai		EN 25 663		
Conductivité		870 µS/cm à 20		
Méthode d'essai		EN 27888		
Cu		0.1 mg/l	0.5	
Méthode d'essai		NF EN ISO 17294-2		
DBO5		10 mg O2/l	40	
Méthode d'essai		EN 1899-2		
DCO		21 mg O2/l	80	
Méthode d'essai		T90-101		
Fe		0.62 mg/l		
Méthode d'essai		NF EN ISO 17294-2		
Hydrocarbure totaux		0.01 mg/l	10	
Méthode d'essai		Non renseigné		
MES		10 mg/l	30	
Méthode d'essai		EN 872		
pH	6.5	7.75	8.5	
Méthode d'essai		T 90 008		
T°		13.8 °C		
Méthode d'essai		Non renseigné		

Laboratoire

Contrôleur



Arcade

26 Avenue du 3^{ème} Millénaire - 34630 ST THIBERY
Tel : 33(0)4 67 77 90 06 - Fax : 33(0)4 67 77 02 19
Web : www.arcade.fr

Bilan PIEZOMETRES

Piézomètre (niveau nappe) (m NGF)
Sites : LILAS

Piézo	Piézomètre 1	Piézomètre 2	Piézomètre 3
Localisation	MR LAFORËT	MR LOISEAU	MR LAPLANTE
Profondeur Mois	100.5	42.7	4.8
juin/06	82.86	38.14	65.73
juil./06	85.2	38.74	65.64
août/06	85.61	38.49	65.59
sept./06	87.24	37.03	65.54
oct./06	85.14	39.44	65.49
nov./06	83.96	37.83	65.62
déc./06	85.86	39.54	65.52
janv./07	85	39.25	65.86
fév./07	86.27	37.99	65.29
mars/07	84.95	39.14	65.19
avr./07	84.68	40.13	66.39
mai/07	84.61	38.98	65.24
juin/07	88.45	38.69	65.08
juil./07	82.61	39.55	65.09
août/07	88.15	37.03	65.14
<i>Maximum</i>	<i>88.45</i>	<i>40.13</i>	<i>66.39</i>
<i>Minimum</i>	<i>82.61</i>	<i>37.03</i>	<i>65.08</i>
<i>Moyenne</i>	<i>85</i>	<i>39</i>	<i>65</i>
<i>Nombre</i>	<i>15</i>	<i>15</i>	<i>15</i>

Historique des relevés piézométriques

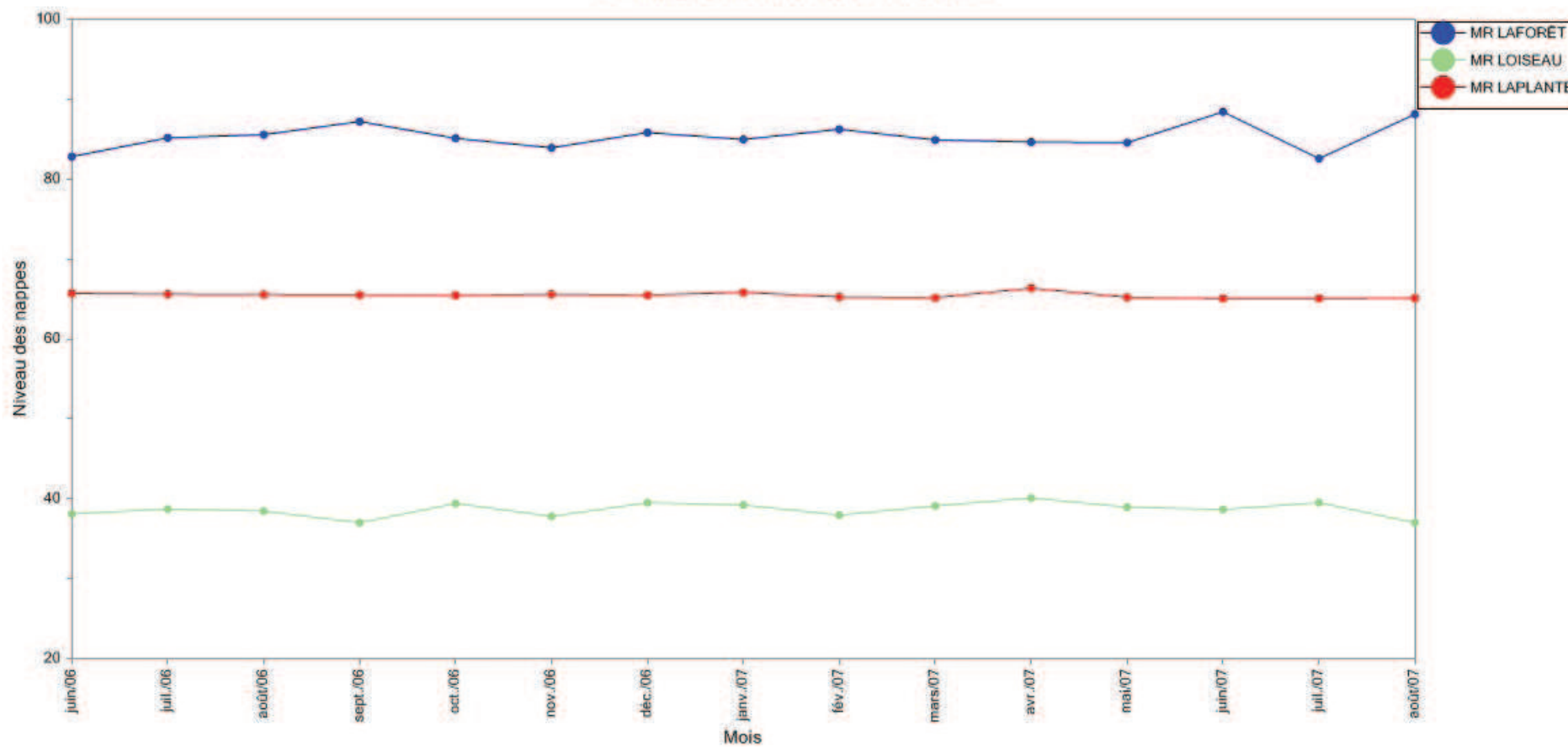
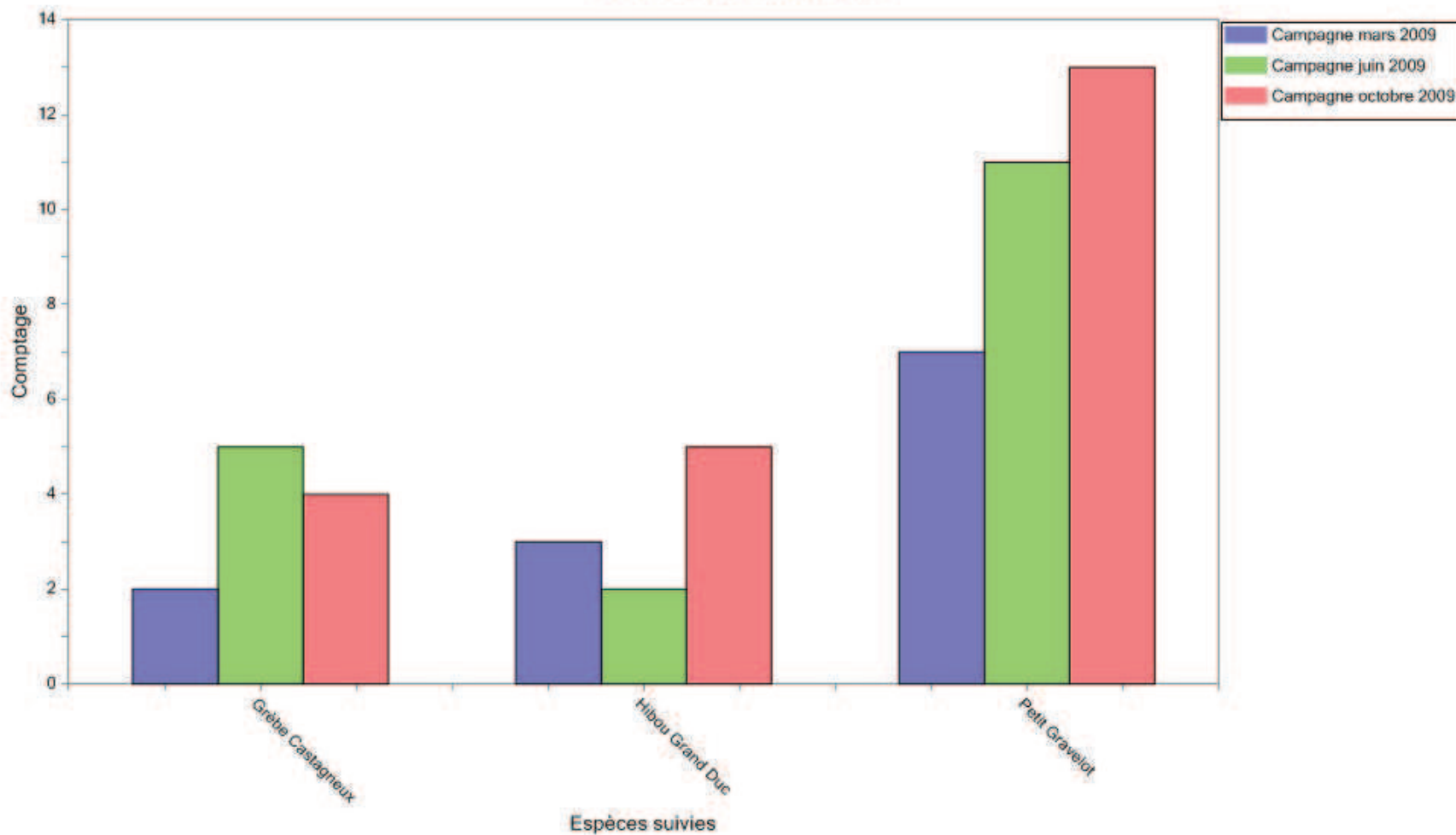


Schéma :



	Période	02/03/2009 - 27/03/2009	01/06/2009 - 30/06/2009	05/10/2009 - 30/10/2009	Moyenne	Somme
Espèce	Campagne Localisation	Campagne mars 2009	Campagne juin 2009	Campagne octobre 2009		
Grèbe Castagneux	Berge rivière	2	5	4	4	11
Hibou Grand Duc	Entrée site	3	2	5	3	10
Petit Gravelot	Bassin eau de pluie	7	11	13	10	31

Evolution de la biodiversité





Arcade

26 Avenue du 3^{ème} Millénaire - 34630 ST THIBERY
Tel : 33(0)4 67 77 90 06 - Fax : 33(0)4 67 77 02 19
Web : www.arcade.fr

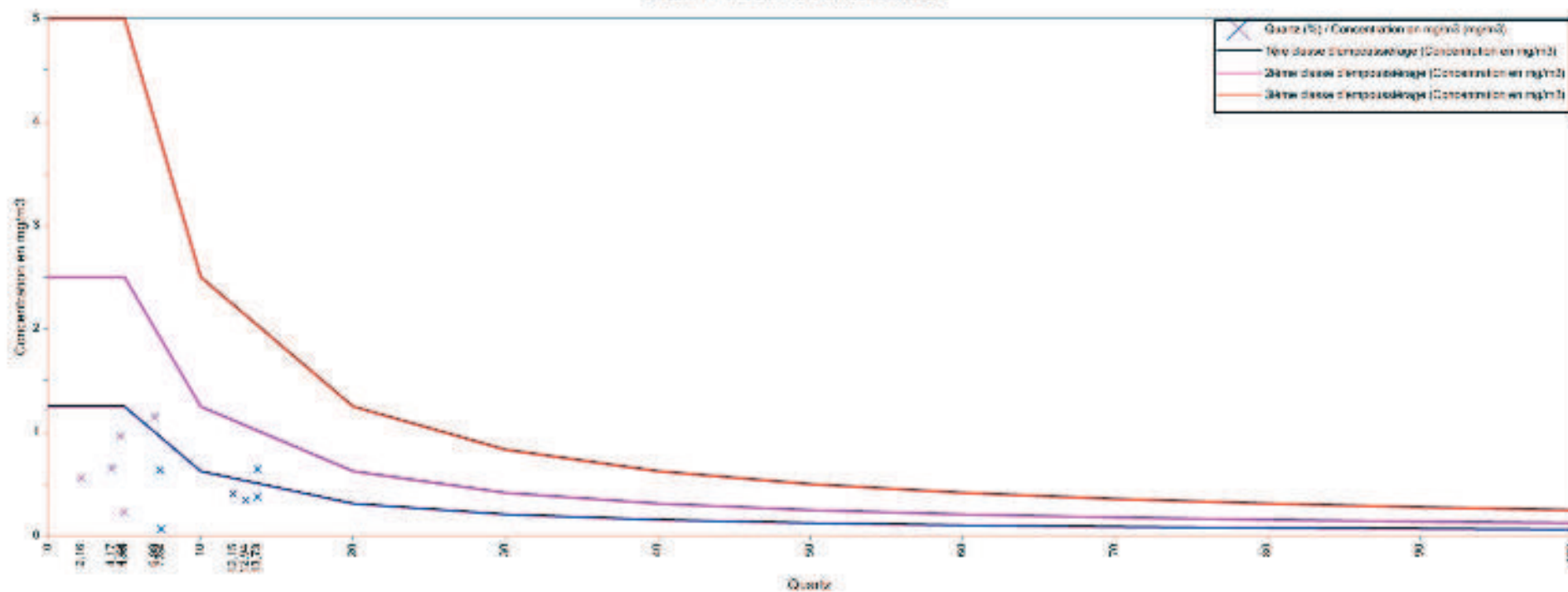
**Bilan CONCENTRATION
(POUSSIERES PERSONNES)
Du 01/01/2007**

Zones : Alimentation du primaire (LILAS)

Type de mesures : SAISIE MESURES POUSSIERE ALVEOLAIRE

Date	Nom du porteur	Mesures Classe	Concentration en mg/m3 (mg/m3)	Quartz (%)
14/01/2005	BRUG	C1	0.378	13.71
21/07/2005	BRUG	C2	0.641	13.73
09/01/2006	BRUG	C1	0.565	2.16
28/08/2006	BRUG	C1	0.229	4.99
05/02/2007	PECH	C1	0.968	4.77
10/05/2007	GROS	C1	0.656	4.17
24/07/2007	BRUG	C2	1.156	6.99
04/02/2008	BRUG	C1	0.346	12.94
30/07/2008	BRUG	C1	0.635	7.32
04/11/2008	BRUG	C1	0.067	7.4
06/01/2009	BRUG	C1	0.408	12.15

Graph X/Y par classe d'empoussièrement





Arcade

26 Avenue du 3^{ème} Millénaire - 34630 ST THIBERY
Tel : 33(0)4 67 77 90 06 - Fax : 33(0)4 67 77 02 19
Web : www.arcade.fr

Bilan VIBRATION SUR LES PERSONNES

Nom et prénom : MINEOLA Jean

Matériel et équipement	Chargeur KOMATSU 6780	Somme	Seuil Maximum - Alerte	Seuil Maximum
Mesure Date	Pe (Points d'exposition) (points)			
09/03/10	397	397	100	530
16/03/10	243	243	100	530

Nom et prénom : MIRABELLE Paul

Matériel et équipement	Chargeur JUPITER 45DT	Somme	Seuil Maximum - Alerte	Seuil Maximum
Mesure Date	Pe (Points d'exposition) (points)			
08/03/10	56	56	100	530

Nom et prénom : MUSCAT Thierry

Matériel et équipement	Bull TT GY	Tombereau VOLVO ADF	Somme	Seuil Maximum - Alerte	Seuil Maximum
Mesure Date	Pe (Points d'exposition) (points)	Pe (Points d'exposition) (points)			
10/03/10	420	182	602	100	530
17/03/10	288	108	396	100	530