

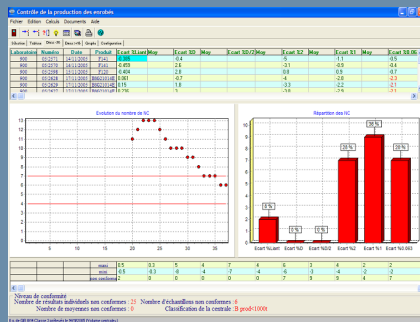


La gestion informatique du laboratoire et de la qualité

WIL a été conçu pour le suivi et le contrôle de la qualité des matériaux de construction (bétons, enrobés, granulats, ciments, liants, etc...) et des essais in-situ (sols, chaussées, ...)

Issu des dernières technologies de l'informatique, il s'adresse aussi bien aux **producteurs** de matériaux qu'à leurs **acquéreurs** et aux **laboratoires** indépendants.

Il s'adapte aisément à tout type de structure : Un ou plusieurs sites, un ou plusieurs postes de travail (en Intranet/Internet ou en local).



WIL est un progiciel de la société ARCADE et vient compléter les gammes :



pour la gestion commerciale et administrative des produits pesés.



pour la gestion des données environnement, sécurité et foncier.



Pour la gestion de maintenance assistée par ordinateur

26 avenue du 3ème Millénaire - BP 27
34630 Saint-Thibéry (France)
Tél : +33 (0)4 67 77 90 06
Fax : + 33 (0)4 67 77 02 19
eMail : arcade@arcade.fr - www.arcade.fr

Au delà des contraintes normatives, administratives ou techniques, vous souhaitez mettre en place et valoriser une réelle politique qualité ?



WIL assure la gestion complète de l'activité de vos laboratoires. Il se décline en différents métiers selon que vous soyez :

- ☛ Producteur (bétons, enrobés, granulats, liants, ciments, etc...)
- ☛ Laboratoire d'étude ou de contrôle
- ☛ Entreprise de terrassément ou de construction routière.

Organisation des données du laboratoire

- ☛ Centralisation et harmonisation des informations.
- ☛ Saisie des échantillons, prélèvements, essais, mesures et des conditions dans lesquelles ils ont été réalisés.
- ☛ Gestion de **dossiers** regroupant les mesures et documents techniques ou administratifs.
- ☛ Planification des essais à réaliser.



Contrôles de conformité

- ☛ Gestion des **normes nationales et européennes**, du **marquage CE**, des marques NF.
- ☛ Intégration des **CCTP**, de vos propres spécifications, références.

Traitement statistique, documents techniques ou commerciaux

- ☛ **Calculs statistiques** ciblés et croisés, contrôle, aide à la décision.
- ☛ Génération de **documents** techniques et commerciaux : Fiches techniques, récapitulatifs, bilans synthétiques, fiches de non-conformité, reporting, ...
- ☛ Etudes **graphiques** : Analyses graphiques, cartes de contrôle, recombinaison et décomposition granulométrique, études de formulation des bétons, des enrobés, ...

Gestion du laboratoire

- ☛ Facturation
- ☛ Métrologie
- ☛ Gestion des **compétences**
- ☛ Interfaces avec les instruments, intégration au sein de votre système d'information.

