

arcade la newsLetter

Bâtisseur de progiciels



mentol a aujourd'hui 10 ans ! Né dans le sillon tracé par **wil**, pour répondre aux contraintes environnementales grandissantes pesant sur les sites d'extraction et de production, il est aujourd'hui utilisé par de nombreux exploitants de toutes tailles comme outil de gestion dans les domaines de l'environnement, de la sécurité et du foncier. **Précurseur, parce que bâti pour répondre à des besoins émergents, et parce que né directement dans le monde du Web alors que le Cloud Computing n'en était qu'à ses balbutiements, mentol a ouvert la voie à notre nouvelle gamme Massia et va à son tour profiter des avancées techniques majeures réalisées avec le développement de Massia-Gestion et Massia-Laboratoire.**

Alors que **mentol** prenait son envol, il nous a semblé opportun de nous **adjoindre les compétences d'un bureau d'études spécialisé. Le rapprochement avec F2e s'est alors fait naturellement.** Implanté à Montpellier, avec une

équipe expérimentée, aujourd'hui dirigée par Frédéric YOT (son portrait est dressé plus loin dans cette newsletter), **F2e** se définit comme **accompagnateur de développement au service des industriels et des carrières.** Ces 5 années de partage (de valeurs, de compétences, d'idées) où de nombreuses synergies se sont révélées, où nous avons été souvent ensemble sur le terrain, fait stand commun sur des salons spécialisés, ont fait émerger **une offre élargie en matière de services, formations et accompagnement. Ainsi, par exemple, un outil de veille réglementaire assuré par F2e intégré à mentol.**

Aujourd'hui, en même temps que **mentol** s'apprête à vivre une nouvelle vie au sein de la gamme Massia, notre collaboration avec **F2e** prend un nouvel essor, une **nouvelle dynamique à travers un mariage de cœur et de raison.**

Ainsi réunis, nous sommes en mesure de vous offrir une gamme unique de services !

(progiciels, formations, conseils et assistance en matière de gestion, qualité, RSE, prospection, suivi réglementaire, suivi écologique, RGIE, dossiers d'autorisation, études d'impact, ...)



Notre actualité



● SIM 2017 : RESTEZ CONNECTÉS !

Nous serons à nouveau présents au congrès de la SIM qui se tiendra du 18 au 20 Octobre prochain, avec notre plus que partenaire, **F2e**.

Cette année le **rendez-vous est donné à METZ**, cité de la communication et des TIC (Technologies de l'Information et de la Communication) avec sa technopôle et son label ville Internet depuis 2012.

Nous serons ravis de vous accueillir sur notre stand.

N'hésitez pas à nous rejoindre et à nous demander des invitations !

Emilie

● ILS VIENNENT DE NOUS FAIRE CONFIANCE !

Dans cette nouvelle rubrique, créée lors de la newsletter de décembre dernier, nous souhaitons la bienvenue à nos nouveaux clients. Et au moment d'aller à la presse, nous remercions pour la confiance qu'ils nous ont accordée **Osagra** dans le Tarn-et-Garonne, **Roger Martin** en Côte-d'Or, **TPC** dans la Manche, **Trabet** dans le Bas-Rhin et **Tarmac** en Angleterre.

Anne, Emma et David O.

● BIENVENUE À NOS NOUVEAUX COLLABORATEURS !

Cœur de notre métier d'éditeur, la recherche et le développement occupe une place importante chez Arcade. S'approprier les nouvelles technologies et les nouveaux usages, répondre aux demandes de nos clients et aux évolutions de leur métier, s'ouvrir à l'international, ... nécessite une veille et un travail constants.

Aujourd'hui dans une phase de **nouvelle création de nos progiciels et d'augmentation du nombre de nos utilisateurs, 8 nouveaux collaborateurs** sont venus nous rejoindre :



Emilie au service administratif dirigé par Emma, **Nicolas, Jonathan, Stéphane, Fabien** et **Jérémie** au R&D sous la direction de Séverine, **Kévin** au Support client que dirige Christine, et **Laurent** en tant que chef de projet maîtrise d'œuvre.

Anne

● DE NOUVEAUX HORAIRES POUR PLUS DE DISPONIBILITÉS

Les uns arrivent à 8h, d'autres partent à 16h, quelques uns prennent un après-midi, la plupart écourtent leur pause entre midi et deux ... mais ceux qui arrivent tard échangent toujours avec ceux qui partent tôt ! En aménageant ainsi les horaires, en équilibrant les souhaits de chacun et les souhaits de nos clients,

vous pouvez maintenant nous joindre de 8h à 18h, du lundi au vendredi, non stop !

Anne

Retour d'expérience : Carrières du Boulonnais



En 1896, le site Carrières du Boulonnais situé à Ferques a vu le jour au travers d'une exploitation de roche marbrière. Aujourd'hui, elle est **la plus grande carrière en France à ciel ouvert** sur un seul site.

Elle est composée d'un gisement de **roche calcaire aux grandes propriétés physiques et chimiques** permettant de répondre aux besoins du marché du BTP et de l'industrie. Le calcaire viséen est d'une **grande pureté et possède une forte teneur en carbonate de calcium (>99%)**.

Jean-Michel Poulain, responsable contrôles et essais de la filière granulats, souhaitait contrôler

dans **wil** la production conformément à la norme NF P 18-545. Nous avons donc mis en place un **suivi statistique des données** (Statistical Process Control, SPC). C'est un système de cartes de contrôle permettant dans le temps de vérifier automatiquement les résultats statistiques suivant différents critères.

« *Le principe de l'approche statistique des contrôles de conformité SPC, explique Jean-Michel Poulain, nous aide par sa modélisation à "observer" la dispersion d'un produit à l'aide des incertitudes de mesures liées aux essais et nous permet ainsi de réagir au plus vite sur son process de fabrication s'il y a lieu, en cas de dérive constatée.* »

Emma, Frédéric et Jean-Michel Poulain

#15

2^e sem. 2017 la newsLetter

wil, comme **icare**, fait partie de nos progiciels "historiques", à l'origine de la création d'Arcade.

Il n'est pas le 1^{er} progiciel, ni le dernier avec l'arrivée de **Massia-Laboratoire**, que nous avons créé pour le suivi et le **contrôle en laboratoire de la qualité des matériaux de construction**. Situons **wil** dans le temps et dans ses évolutions :

- 1993, ICARLab sous Dos
- 1996, **wil-Granulats** sous Windows – 1998, **wil-Bétons** – 2000, **wil-TP** – 2006, **wil-Enrobés**
- 2015, tournant web avec **Massia-Laboratoire Bétons** et **Massia-Laboratoire Granulats**.

Nous avons plusieurs fois évoqué tous les avantages des applications web, notamment en termes **d'accès et de mobilité**. Et **Massia-Laboratoire** apporte également d'autres nouveautés :

- Fonctionnement en mode **connecté ou déconnecté**,
- **Contrôle total et ciblé des accès** (prérogatives de chaque utilisateur en interne et en externe),
- États de **contrôles spécifiques** par métier (FTP, Synthèse de conformité, Contrôles des familles bétons, Contrôle des consistances, ...).

Vous souhaitez en savoir plus : contactez-nous !

Anne et Frédéric

Parlez-nous de vous : Colas avec l'accent anglais



Une petite escapade dans la campagne anglaise pour vous parler de **notre premier client au Royaume Uni, Colas Ltd**, qui a acquis sa première licence **wil** en 2005, pour le contrôle des matériaux bitumineux.



L'histoire de Colas débute en 1922, avec la mise au point d'une émulsion bitumineuse à froid. Le nom Colas est d'ailleurs dérivé de l'expression Cold Asphalt. Fondée en 1991 et intégrée au groupe **Colas SA depuis 1995**, Colas Ltd emploie aujourd'hui **1 490 salariés** à travers le Royaume Uni, **sur plus de vingt sites** (carrières, dépôts, centrales d'enrobés...).

La recherche et le développement sont au cœur de l'activité de cette société maintes fois primée pour ses innovations. Le groupe Colas expérimente ainsi actuellement le tout **premier revêtement routier photovoltaïque**, « Wattway ». Constitué de panneaux légers et résistants, de 7mm d'épaisseur, il permet notamment d'alimenter des signaux lumineux, ou des bornes de recharge pour automobiles, ou même des habitations.

L'innovation profite également à la sécurité des travailleurs, avec le Road Safety Yellow Project. Dans le cadre de travaux sur routes ou autoroutes, les véhicules de protection sont désormais équipés de caméras thermiques. Efficaces aussi bien par temps clair que de nuit, des caméras sont en mesure de déterminer le degré de risque représenté par

les véhicules approchant du chantier. En cas de risque élevé, elles déclenchent une alarme sonore et visuelle amplifiant la signalisation des travaux. Les intervenants sur le chantier sont en outre dotés d'une alarme qui s'active en cas de risque de collision élevé. Et la recherche continue afin de proposer outre-manche des solutions durables pour la maintenance et la construction d'infrastructures de transport.

Emma





Portrait : Frédéric YOT, notre partenaire environnement

Originaire de Champagne-Ardennes, Frédéric YOT a suivi à Paris un cursus en **Génie de l'Environnement, complété d'un Diplôme en Recherche Technologique**.

L'entreprise qui l'avait accueilli en stage l'a ensuite recruté comme **ingénieur chargé des problématiques d'Environnement et de Sécurité**. "J'ai intégré ce site juste avant l'accident d'AZF à Toulouse en 2001, explique-t-il. J'ai donc vécu une période assez chargée où les demandes de l'administration ont été de plus en plus importantes et ciblées..."

Changeant de région et de voie, et pour s'orienter vers l'étude et le conseil, il a rejoint **F2e en 2008 comme ingénieur consultant. Il est aujourd'hui cogérant de cette structure de 6 personnes**. Son activité consiste à déterminer, avec les exploitants, les **actions à mettre en place pour leur permettre d'être en conformité avec une réglementation**

parfois complexe. Il définit quelles prescriptions réglementaires sont réellement importantes, et il nous fait d'ailleurs part des derniers changements réglementaires (rubrique « Évolutions réglementaires »).

Si le partenariat entre nos deux sociétés a permis à Frédéric de découvrir les métiers d'Arcade, son domaine de prédilection reste l'environnement. Un thème dont il est "intimement convaincu que les entreprises qui l'auront intégré comme élément stratégique de développement seront mieux armées pour pérenniser et déployer leur activité grâce à de meilleures relations avec les administrations, riverains, propriétaires de terrains,..."

Amateur de course à pied avec un record personnel de 2h41mn au marathon, Frédéric, c'est un esprit sain dans un corps sain, ... dans un environnement sain.

Emma

● ÉVOLUTION RÉGLEMENTAIRE

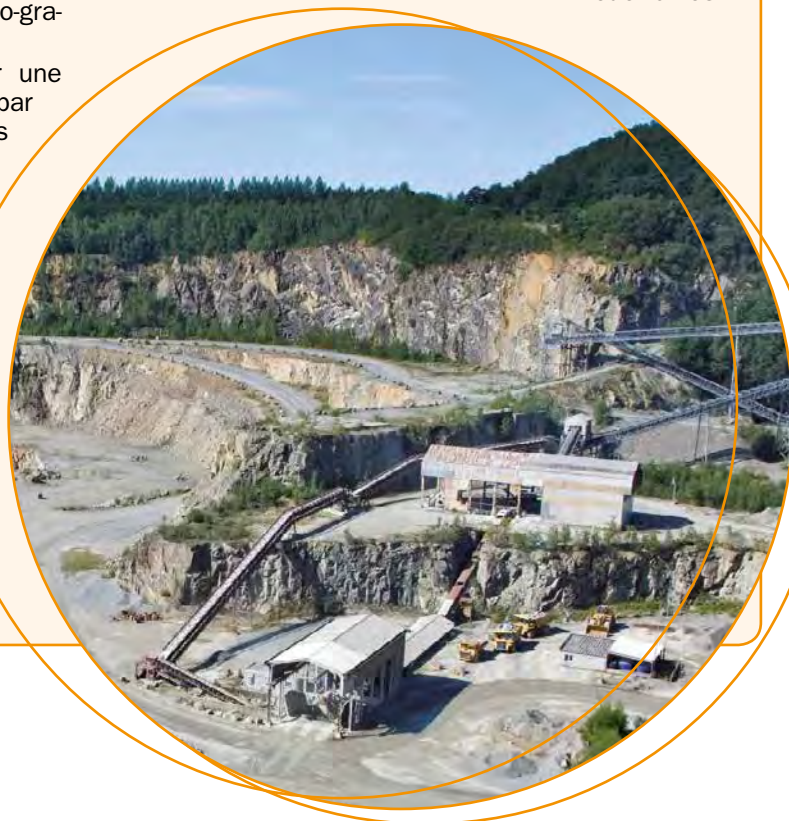
Suite aux évolutions de l'Arrêté Ministériel du 22 septembre 1994, (arrêté du 30 septembre 2016), les carrières à sec d'une capacité maximale autorisée supérieure à 150 000 tonnes par an doivent :

- Mettre en place (depuis le 1er janvier 2017) un **plan de surveillance des retombées de poussières** dans l'environnement : choix de l'implantation des points de mesures en fonction des zones d'émission, de la météo et de la topographie du site ;
- Réaliser **une mesure par trimestre** pour une durée minimale de deux ans (puis une par semestre en fonction des résultats). Les mesures doivent débuter au premier trimestre 2018 ;
- Réaliser **un bilan annuel** des retombées de poussières.

Depuis le 1^{er} mars 2017, les différentes procédures et décisions environnementales requises pour les ICPE sont fusionnées au sein de l'Autorisation Environnementale. Cette évolution concerne les carrières qui relèvent de la réglementation des ICPE. Cette réforme vise notamment à renforcer la phase de définition de projet en concertation avec l'Autorité Environnementale.

Vous souhaitez des explications complémentaires, être accompagné dans cette démarche, mettre en place le plan de surveillance, vous avez un projet d'ouverture ou de renouvellement de carrière, ... n'hésitez pas à contacter Frédéric Yot du cabinet F2e !

Frédéric Yot.



26, avenue du 3^{ème} millénaire - BP27 - 34630 Saint-Thibéry (France)

Tél. : 00 33 (0)4 67 77 90 06 - Fax : 00 33 (0)4 67 77 02 19

arcade@arcade.fr - www.arcade.fr

la newsLetter Rédaction : Anne Lopez • Photos : Fotolia-Arcade • Réalisation : StudioB

#15

2^e sem. 2017 la newsLetter