



KassRock HP 200 SX

Producteur : **S.C.S.R. - MENDE**
Type : Concasseur à cône

Destinataire : **Contrôle Interne**

Laboratoire	Contrôle Interne
Prélèvement n° A1144001	le 24/05/2001
Observations internes	

Identification Appareil	
Type	Broyeur à cône
Appareil	HP200SX
Numéro de série	12345.00
Usure	120 h
Puissance nominale installée	30 KW
Excentricité	Normale
Etage	Secondaire
Puissance absorbée	100 KW
Vitesse de rotation	30 rpm
Débit	110 T/H
Réglage 1	Réglage 2
8.0 mm	12.0 mm
	Réglage 3
	15.0 mm

Alimentation

Alimentation	
% concassés	100.0 %
% roulés	0.0 %
Humidité	Sec
Remplissage	Plein
Circuit	Ouvert

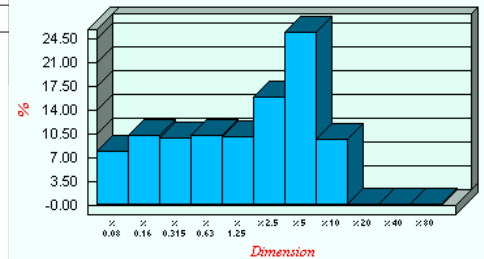
ESSAIS	Valeur	Norme
Aplatissement		4.89 % P 18-561
Aplatissement 4/6	8.5 %	
Aplatissement 6/10	5.8 %	
Aplatissement 10/14	3.0 %	
Débit réel		81.0 T/h
Longueur	1.0 m	
Poids	15.00 Kg	
vitesse transporteur		1.5 m/s

Sortie

ESSAIS	Valeur	Norme
Aplatissement		13.16 % P 18-561
Nom de l'opérateur	GC	
Date de l'essai	24/05/2001	
Fraction soumise à l'essai	4/10	
Aplatissement 4/6	3.5 %	
Aplatissement 6/10	7.8 %	
Aplatissement 10/14	0.0 %	

Analyse granulométrique par tamisage	Grave	XP P 18-560
Masse humide de l'échantillon		
Masse sèche de l'échantillon	4808.00	
Détermination de D	6.30	

Courbe très linéaire et relativement fine



Composition

Alimentation (ALIM)

Sortie (SORTIE)